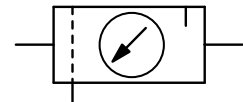


Beschreibung	Robuste, preiswerte Wartungseinheit aus Zinkdruckguss mit Manometer.
Medium	Druckluft oder neutrale Gase
Eingangsdruck	max. 16 bar bei Metallbehälter mit Sichtglas, max. 30 bar bei Metallbehälter ohne Sichtglas
Einstellung	rastbarer Drehknopf bis G $\frac{1}{2}$, Sechskantschraube ab G $\frac{3}{4}$ bis G1 $\frac{1}{2}$ (CD.-1A.), Knebel ab G1 $\frac{1}{2}$ (CD.-12.) bis G2
Rücksteuerung	rücksteuerbar (Sekundärentlüftung), wahlweise nicht rücksteuerbar
Manometeranschluss	G $\frac{1}{4}$ beidseitig, G $\frac{1}{2}$ beidseitig bei CD.-01/02, 1 Verschlusschraube wird mitgeliefert
Filterelement	20 μ m oder 50 μ m, wahlweise 5 μ m, aus Propylen
Entleerung	Halbautomat standardmäßig, wahlweise Ablassautomat, max. 16 bar oder Handablass max. 30 bar
Temperaturbereich	-10 °C bis 50 °C Metallbehälter mit Sichtglas, bei G $\frac{1}{2}$ bis G $\frac{1}{2}$ -20 °C bis 60 °C Metallbehälter mit Sichtglas, bei G $\frac{3}{4}$ bis G2 -30 °C bis 80 °C Metallbehälter ohne Sichtglas, bei allen Größen
Werkstoffe	Gehäuse: Zinkdruckguss bei G $\frac{1}{8}$ und G $\frac{1}{4}$, Aluminium bei G $\frac{3}{8}$ bis G2 Elastomere: NBR Behälter: Zinkdruckguss



G $\frac{1}{8}$ bis G2

Abmessungen	Kombination	Behälter-	Filter-	Volumen-	Anschluss-	Bestell-
A	B	C	bestehend	strom	gewinde	Nummer
mm	mm	mm	aus	m ³ /h*1	G	

Wartungseinheit 3-teilig						P ₁ : max. 16 bar, P ₂ : 0,8...8 bar, 20 / 50 μ m, Halbautomat, rücksteuerbar, mit Manometer		CD3	
120	201	128	FD+RD+LD	Metall/Sichtglas	20	24	400	G $\frac{1}{8}$	CD3-01
								G $\frac{1}{4}$	CD3-02
192	251	148		Metall/Sichtglas	50	108	1800	G $\frac{3}{8}$	CD3-03
								G $\frac{1}{2}$	CD3-04
427	312	179		Metall/Sichtglas	50	228	3800	G $\frac{3}{4}$	CD3-06
								G1	CD3-08
531	312	179		Metall/Sichtglas	50	228	3800	G1 $\frac{1}{4}$	CD3-10
								G1 $\frac{1}{2}$	CD3-1A
495	486	231		Metall/Sichtglas	50	1320	22000	G1 $\frac{1}{2}$	CD3-12
								G2	CD3-16



CD3-01/-02



CD3-03/-04



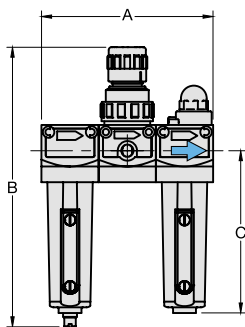
CD3-12/-16

Wahlweise Ausführung, es ist der entsprechende Buchstabe hinzuzufügen

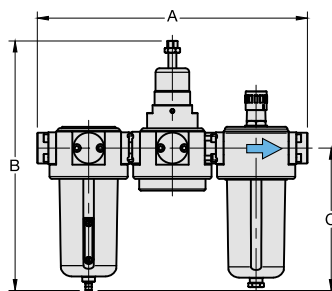
5 μm Filterelement		für G $\frac{1}{8}$ bis G $\frac{1}{2}$	CD3-...G
		für G $\frac{3}{4}$ bis G1	CD3-...G
		für G1 $\frac{1}{4}$ bis G2	CD3-...G
0,3...3 bar Regelbereich			CD3-...B
1...15 bar			CD3-...E
Betriebsdruck 30 bar	nur bei Metallbehälter (ohne Sichtglas) mit Handablass		CD3-...NH
Handablass	max. 16 bar		CD3-...H
Ablassautomat	Entleerung durch Schwimmer, max. 16 bar	für G $\frac{3}{8}$ bis G2	CD3-...R

Zubehör, lose beigelegt

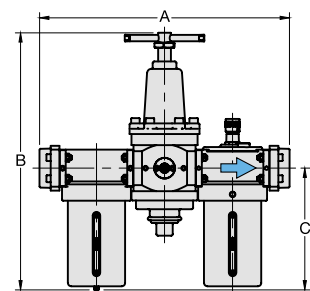
Befestigungswinkel	aus Stahl	für G $\frac{1}{8}$ u. G $\frac{1}{4}$	BW30-02
Bef.-Mutter	aus Kunststoff	für G $\frac{1}{8}$ u. G $\frac{1}{4}$	M30x1,5K
Befestigungswinkel	aus Stahl	für G $\frac{3}{8}$ u. G $\frac{1}{2}$	BW50-03
Bef.-Mutter	aus Kunststoff	für G $\frac{3}{8}$ u. G $\frac{1}{2}$	M50x1,5K
Befestigungswinkel	aus Edelstahl	für G $\frac{3}{4}$ bis G1 $\frac{1}{2}$ (1A)	BW00-59S
	aus Stahl	für G1 $\frac{1}{2}$ (12) u. G2	BW00-61



CD3-01/-02



CD3-06/-08/-10/-1A



CD3-12/-16

*1 bei 8 bar Eingangsdruck, 6 bar Ausgangsdruck und 1 bar Druckabfall

Weitere Details: siehe Kapitel der einzelnen Geräte
Ersatzteile: siehe separate Ersatzteilliste

PDF CAD
www.aircom.net



Bestellbeispiel:
CD3-01